



IHR EXPERTE FÜR

**Elektronische Steuerungs- und
Regelungssysteme für alle Prozesse
beim Kühlen und Heizen**



Elreha Austria ist seit 1991 als Anbieter von Steuerungs- und Regelungstechnik für die Kälte-, Klima- und Haustechnik in Österreich und den umliegenden Ländern tätig. Elreha Geräte werden in Deutschland entwickelt und dort, sowie in den internationalen Produktionsstätten, gebaut.

Wir verstehen uns als Lösungsanbieter und unterstützen unsere Kunden von der einfachen Temperaturregelung bis zur komplexen Lösung, wenn es um sensible Betriebs- und Lagerungsbedingungen geht.

Wir stellen sicher, dass die Prozesse bei den richtigen Temperaturen, der passenden relativen Feuchte oder sonstigen relevanten physikalischen Bedingungen erfolgt. Wir bieten die passende Lösung für Betriebe, Filialen und Transporte, wenn es um Sicherstellung der Kühlkette, HACCP-Konzepte, IFS-Safety Checks oder um sonstige Qualitätssicherungssysteme geht.

Ein ganz besonderes Augenmerk legen wir natürlich auch auf Nachhaltigkeit!

Unsere Produkte können einfach modular kombiniert werden und haben innovative Funktionalitäten fürs Regeln, Steuern, Überwachen und Protokollieren aller wichtigen Messwerte und Parameter einer Anlage. Wir betrachten den hohen Qualitätsstand unserer Produkte als selbstverständlich.



PRODUKTMERKMALE

- höchste Qualität der Geräte
- flexible und modulare Lösungen
- Optimale Energieeffizienz und Nachhaltigkeit
- Höchste Betriebssicherheit der Anlage
- Remote Control und Analyse der Daten über Internet Gateway
- Störmeldeweiterleitung per SMS und Email
- einfache Nutzung der Datenaufzeichnung für QM-Systeme wie HACCP, IFS-Safety Check etc.

ELREHA Produkte und Leistungen im Überblick

Wir ZEIGEN Ihnen alles AN!

Unsere Digitalanzeigen, Displays und Meldeeinrichtungen gibt es in unterschiedlichster Ausführung und Größe für:

Temperatur, relative Feuchte, Druck, Alarmer, Warnungen, u.v.m.



Mit unserer TAA 2130/40 Serie bekommen Sie durch die Größe der LED-Anzeigen eine perfekte Lesbarkeit, inkl. Alarmsummer und ein besonders robustes Industrie-Wandgehäuse.

Wir REGELN das für Sie!



Die unterschiedlichsten Modelle je nach Ihren Anforderungen stehen zur Verfügung - Fragen Sie gerne bei uns nach!

Wir haben für alle Anforderungen in der Kältetechnik die richtigen **Temperatur-, Feuchte-, Druck-, Eisansatz- oder Klimaregler**. Natürlich gibt es auch eine Vielzahl an unterschiedlichen **Kühlstellenregler**.

Alle Geräte sind in der Ausführung für Fronteinbau, für Montage-schienen oder als Wandgehäuse erhältlich.

Vom Einbau in Getränkeautomaten, Eisspeicheranlagen, Reife-räumen, Kühlzellen, Füllstandssteuerungen bis zu speziellen Kühlmöbeln u.v.m. - **ELREHA** Geräte lösen alle Herausforder-ungen hinsichtlich intelligenter und autoadaptiver Steuerungen und Regelungen, und das nachhaltig und energiesparend!



Aus der TAR Serie gibt es viele universelle Geräte wie die 2-3-4-Punkt Regler, PI-, und Differenz- und die Kühlstellenregler wie den TARx810/20-2 der z.B. 4 Relais für Kühlung, Abtauung, Lüfter und Alarm on Board hat, sowie analoge In-Outputs und eine RS-Schnittstelle.



Alle Typen der neuen **EVP Reglergeneration** sind sowohl im Einzelbetrieb als auch im Netzwerkbetrieb, zusammen mit VPR-Verbundsystemen und/oder ELREHA Gateway, einsetzbar. Die besonderen Fähigkeiten der flexiblen Anpassung an unterschiedlichen Aufgaben und die Verbesserung der Energieeffizienz von Kühlanlagen durch die Steuerung mit elektronischen Expansionsventilen (EEx) erbringt im Vergleich mit Standardreglern enorme Vorteile. **Natürlich** für alle Kältemittel, insbesondere CO2 (R744) geeignet.

Unsere innovativen Regler zeichnen sich durch hohe Qualität, Zuverlässigkeit und einfache Bedienung aus!



HR 3166

Der HR 3166 ist als Heizungsregler zur Vorlauf-temperaturregelung, Heizstufenregelung für Fuß-bodenheizungen und als Klimaregelung incl. Ventilatorsteuerung einsetzbar.



TKP 3130

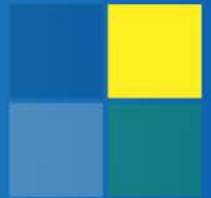
Frei konfigurierbarer Kühlstellenregler für alle Arten von Kühlstellen wie Kühlmöbel, Kühlräume, Kühlschränke, Bedientheken, etc.

- Für Einzelbetrieb und Netzwerkbetrieb
- 6 Temperaturfühler, 6 Relais, 4 Digitaleingänge, Analogausgang
- bis zu 4 Regelkreise möglich



Störmeldemodule & Protokolliersysteme

SICHERHEIT & ÜBERWACHUNG



ALARM oder einfach Alles unter KONTROLLE?

Heutzutage sind unsere Kunden ständig gefordert, ALLES unter KONTROLLE zu haben! Wir helfen Ihnen dabei!

Wir haben die passenden Lösungen zur konsequenten Überwachung und Aufrechterhaltung der Kühlketten für Betriebe, Filialen und Transportunternehmen. HACCP- Konzepte werden sinnvoll umgesetzt und bei IFS-Safety Checks oder sonstigen Qualitätssicherungssystemen werden Sie bestens und effizient unterstützt. Unsere **Personen-Notrufanlage**, **Gaswarngeräte für Kältemittellecks** oder unser universeller **Betriebs- und Störmelder** inkl. Anzeigenmodul für Maschinenanlagen, Schaltschränke etc. ermöglichen Ihnen u.a. die geforderte Unfallverhütungsvorschriften für Kälteanlagen (EN 378-1) einzuhalten. Auch für die Aufrechterhaltung der Funktionen und/oder Temperaturaufzeichnungen zB. bei Ausfall des Stromnetzes, bieten wir Ihnen die passenden Geräte.



NA 405

Die netzunabhängige Personen-Notrufanlage für Tiefkühlräume. Wandmontage, integrierte Warnhupe, akustischer Alarm 100 dB(A) und Sie können bis zu 20 Notfall-Taster anschließen.



EGS 101

Die Gaswarngeräte der Serie EGS sind speziell zum Melden von Kältemittellecks in Kälteanlagen optimiert. Die Sensoren sind für die Kältemittel/Fluorkohlenwasserstoffe R134a spezifiziert, besitzen aber Querempfindlichkeiten zu anderen FKW und Stoffen.



SM 501

Universeller Betriebs-Störmelder, Anzeigemodul für Maschinenanlagen, Schaltschränke, etc.



EGS AE CO2

Durch einen speziellen externen Sensormodul können Lecks von Kältemittel- oder CO2-Anlagen (R744) erfasst werden. Mit integrierter Warnhupe, Anzeige, Wandmontage.

HACCP - Datenprotokollierung leicht gemacht



Das Web basierende Frontend, zeichnet Daten und Störmeldungen auf. Die Überwachung und der Zugriff auf die Daten sind durch das internetbasierende "**ELREHA Gateway**" weltweit möglich. Die Daten sind durch eine mehrstufige Benutzerverwaltung gegen unbefugten Zugang geschützt. Die Datensicherung aller Datenbanken und Einstellungen erfolgt durch ein automatisiertes Backup-System.

Bei Neuanlagen sollte es Standard sein, aber auch ideal und einfach für Nachrüstungen bei Supermärkten, Logistikzentren, Pharmabetrieben, Lebensmittelproduktionen und allen Betrieben mit diversen physikalischen Prozessen.

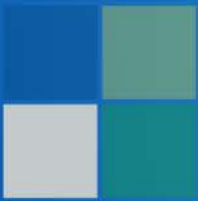


FERNWARTUNG leicht gemacht mit
unserem **ELREHA Gateway!**



ELREHA Gateway

Unser **ELREHA Gateway** ist ein universelles Überwachungs- und Bediensystem mit Webfrontend für Kühlanlagen. Alle PC's in diesem Netzwerk können auf die Informationen zugreifen. Es zeichnet Stör-/Statusmeldungen und Messwerte auf. Störmeldungen können als E-Mail weitergeleitet werden. Das ELREHA Gateway ist zum Anschluss aller ELREHA Regelsysteme mit RS-485-Schnittstellen ausgelegt.



ALLES aus einer Hand Schaltschrank mit ELREHA Regelung!

Elreha Austria ist auch ein kompetenter Partner, wenn es um elektrische Schaltanlagen und Schaltschränke geht. Wir planen und bauen die richtige Lösung für Sie!

UNSER LEISTUNGSPROGRAMM

- Kleinschaltschränke
- Standardschaltschränke für Verbundanlagen
- Einzel- und Serienfertigungen
- Sonderanlagen individuell auf Ihre Anforderungen angepasst
- Komplettlösungen für Supermärkte
- Industrieschaltanlagen für z.B. Pharma

IHRE VORTEILE

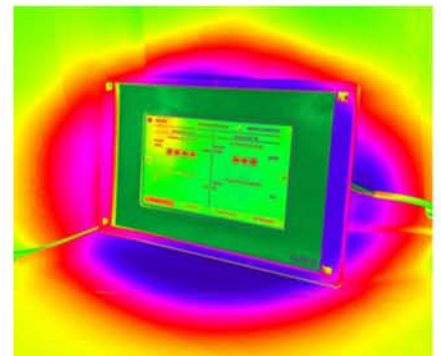
- Kundenspezifische Lösungen für Ihre Steuerung und Regelung
- Hohe Flexibilität bei der Planung durch die eigenen ELREHA-Produkte
- Höchste Qualitätsanforderungen an Material und Ausführung
- Schaltschränke mit ELREHA Regelung in Einzel- und Serienfertigung möglich
- Geprüfter und voreingestellter ELREHA – Schaltschrank
- Inbetriebnahme-Unterstützung



Kundendienst

Unser Kundenservice ist für Sie da!

- Telefon- und Online-Support
- Laufende Optimierung der Steuerungs- und Regelungstechnik
- Hilfestellung bei der Parametrierung
- Erweiterung von Anlagen und Unterstützung bei Umbauten
- Online- und Fernwartungstätigkeiten
- Regelmäßige Kalibrierungsarbeiten, Fühlerabgleich und Kontrollen
- Unterstützung bei Ihren HACCP Konzept und IFS-Maßnahmen
- und vieles mehr...



Regler für Verbundanlagen, Kondensatorlüfter, Kaltwassersätze & Wärmepumpen

Unser HERZ schlägt für nachhaltige und energieeffiziente Lösungen bei der Erzeugung von Kälte und Wärme in Anlagensystemen!

Deshalb haben wir in unseren ELREHA Steuerungen und Regelungen der Serien MSR, USP, HDR/SDR, VPR, die perfekt für Kälteverbundanlagen, Kaltwassersätze, Klimasysteme und Wärmepumpen geeignet sind, viele innovative Funktionen eingebaut, die für höchste Betriebssicherheit und beste Energieeffizienz sorgen.

Kleinere Anlagen/Systeme können mit unserer Serie **MSR ECO 3140** oder **USP** geregelt werden.

Für komplexe Supermarktanwendungen, spezielle Industrieanlagen und transkritische CO2 Lösungen mit unterschiedlichen Funktionen bei der NK/TK und Klima- sowie Heizbetrieb, werden die Zentralsteuerungen **VPR** eingesetzt, die für mehrere Verbunde, Boosteranlagen und Kaskaden geeignet sind.

Die neueste Generation der Verbundsteuerung ist der **VPR 5340 Touch** mit einem großen farbigen **Touchscreen-Display**. Der VPR 5340 Touch ist mit einer Vielzahl von Funktionen und Eigenschaften ausgestattet, die ihn zu einem idealen Regler für die Gebäudeautomatisierung machen.



Intelligent ENERGIE optimieren!

Mit unserem Verbundregler der Serie **MSR ECO 3140**.

Saugdruck- und/oder Hochdruckregler, frei konfigurierbar für:

- Standardverdichter
- Verdichter mit CRII-Regelstufen
- Kondensations-Hochdruckregelung



BMA 32xx



VPR-Erweiterungsmodul mit Analog-Ein-/Ausgängen

BMO 32x1



VPR-Erweiterungsmodul mit Digitaleingängen

BMR 3001



VPR-Erweiterungsmodul mit Relais



VPR 5340 Touch mit 7" großem Farbdisplay

Mit unseren netzwerkfähigen Erweiterungsmodulen (Analog-Ein-/Ausgängen, Digitaleingängen oder mit Relais) für VPR-Anlagen haben Sie die Möglichkeit Ihre Anlagen perfekt auf Ihre Bedürfnisse abzustimmen, zu ergänzen oder zu erweitern.



HDR/SDR 3168

Unsere speziellen Regler für CO2-Kälteanlagen, die für Hochdruck- und Sammlerdruckregelung verwendet werden können. Unterstützt intelligente Wärmerückgewinnung und überträgt über eine Schnittstelle Daten zur Modulation.



Die Steuerung der Anlage inkl. Datenprotokollierung kann vor Ort oder von außen über das ELREHA Gateway mit/ohne VPR-System erfolgen.

ELREHA AUSTRIA steht für langfristige Beziehungen und für Partnerschaften auch mit anderen Herstellern:

HB Products

- Ihr Fachgebiet ist die Entwicklung und Fertigung von Sensoren und Schaltern für die industrielle und gewerbliche Kältetechnik und für die Wärmepumpenindustrie

AKO

- Totale Kontrolle in Deinen Händen

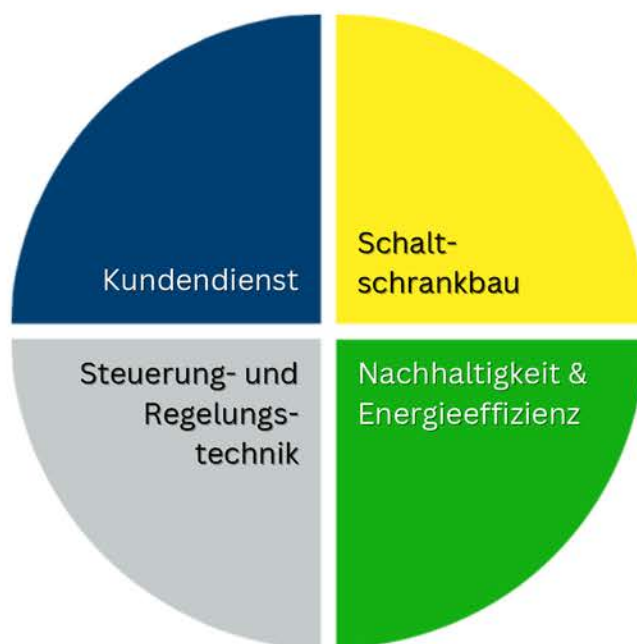
ELREHA AUSTRIA überzeugt durch

- Zuverlässigkeit und Kompetenz
- Neue innovative Produkte
- Vielseitige und modulare Regelsysteme
- Erstklassigen Kundenservice - Wir erfüllen gerne Ihre Wünsche und Bedürfnisse
- Know-How aus einer Hand

*Auf ELREHA können Sie sich verlassen,
wir **REGELN** das für Sie!
Sprechen Sie uns an und profitieren Sie
von unserer Erfahrung!*



Für mehr Informationen zu unseren Bereichen



kontaktieren Sie uns gerne!

ELREHA Austria
Regelungstechnik G.m.b.H
Gamser Straße 21
AT-8523 Frauental a.d.L
+43 664 130 23 03
www.elreha.at | sales@elreha.at

